



Elterninformationsabend

der Sophie-Scholl-Gesamtschule, Remscheid

1. Die Schulform GESAMTSCHULE
2. Die Sophie-Scholl-Gesamtschule
3. Das Anmelde- und Aufnahmeverfahren
4. Termine
5. Fragen

1. Die Schulform Gesamtschule



Begabungen, Leistungsbereitschaft und Lerntempo sind bei Kindern individuell verschieden und vielfältig.

Die Gesamtschule kann unterschiedliche Schullaufbahnen mit unterschiedlichen Schwerpunkten anbieten. Innerhalb unserer Schule sind individuelle Laufbahnen möglich.

Wir gehen auf jedes Kind ein und unterstützen es nach Kräften.

2. Sophie-Scholl-Gesamtschule - Aufbau und Struktur

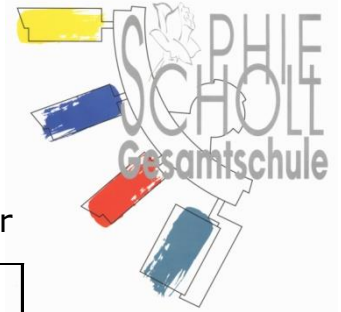
Sekundarstufe I

Abschlüsse: HA 9, HA 10, FOR, FORQ



III	10	Fachleistungs- differenzierung in den Fächern Deutsch, Mathematik, Englisch und Chemie (binnendiff.)	Unterricht im Klassenverband in allen übrigen Fächern und EVA-Stunden	2./3. Fremdsprache: Latein oder Spanisch bzw. Ergänzungsstd.- angebote: VK, IF (Jgst. 9), ESP (Jgst. 9)
	9			
II	8	Unterricht im Klassenverband in allen Fächern		Das Wahlpflichtfach ab Klasse 7*: - Arbeitslehre - Darstellen und Gestalten - Französisch als 2. Fremd- sprache - Naturwissenschaften - Informatik
	7	mit Differenzierungs- und Fördermaßnahmen in den Fächern Englisch und Mathematik		
I	6	Unterricht im Klassenverband in allen Fächern, innere Differenzierung, im gebundenen Ganzttag:		
	5	EVA-Stunden, Klassenratsstunde, „Soziales Lernen“, ein Lehrgang bei beiden Klassenlehrern Förder-/Forderunterricht für alle Schülerinnen und Schüler ab dem 2. Halbjahr Klasse 5		

2. Sophie-Scholl-Gesamtschule - Aufbau und Struktur



Sekundarstufe II

Abschlüsse: FHR, Abitur

IV	13	Qualifikationsphase (Q1 / Q2) Unterricht in Grund- und Leistungskursen LKs: D, M, E, Ge, Sw, Bi, Ku
	12	Projektkurse in Jgst. 12: i.d.R: Ge, Sw, Bi, Sp, Re, Ku
	11	Einführungsphase (EF) Unterricht in Grundkursen neu einsetzende Fremdsprachen: Spanisch, Latein Vertiefungsfächer: D, M, E

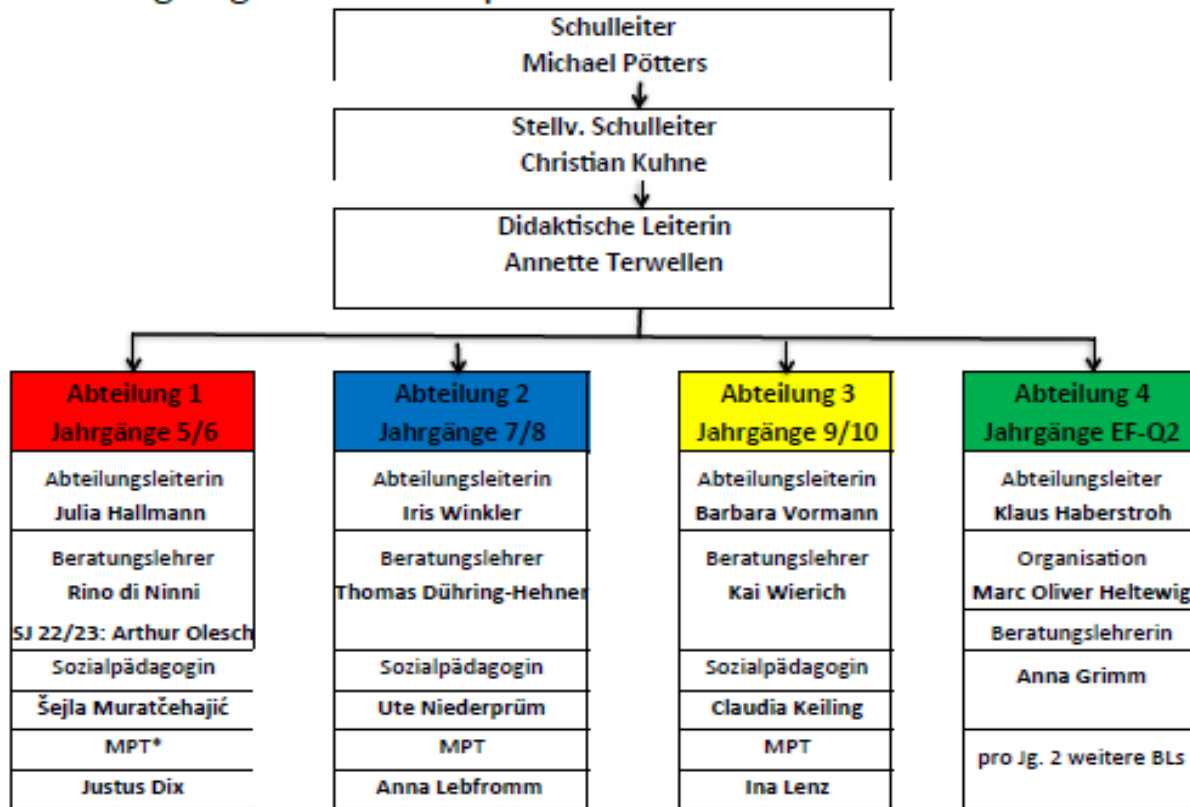
2. Sophie-Scholl-Gesamtschule

Aufbau und Struktur - Sprachenfolge



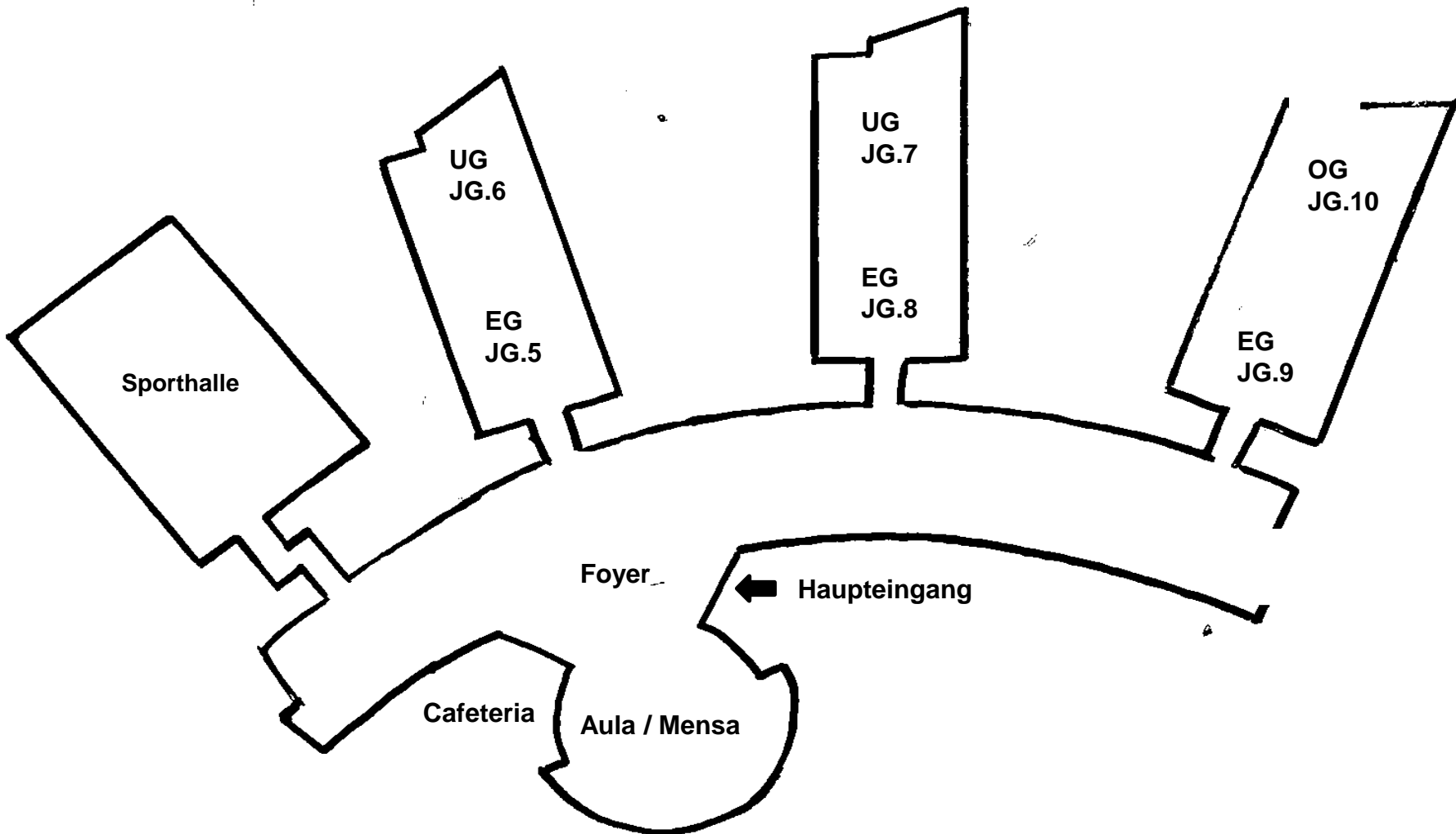
- **Englisch** ab Jahrgang 5 (weiterführend)
- **Französisch** ab Jahrgang 7 (neu einsetzend)
- **Spanisch/Latein** ab Jahrgang 9 (neu einsetzend)
- **Spanisch/Latein** ab Jahrgang 11 (neu einsetzend)

Organigramm der Sophie-Scholl-Gesamtschule Remscheid



*MPT = Mitarbeiter/ Mitarbeiterin im multiprofessionellen Team

2. Sophie-Scholl-Gesamtschule Unser pädagogisches Konzept



Beratungsteam 5/6



von links: MPT-Kraft/ Abteilungsleiterin/ Sozialpädagogin/ Beratungslehrer

2. Sophie-Scholl-Gesamtschule Unser pädagogisches Konzept



Das pädagogische Konzept der Sophie-Scholl-Gesamtschule wird davon geprägt, dass wir neben der reinen Wissensvermittlung ein Ort der Erziehung der uns anvertrauten Kinder sein wollen.



2. Sophie-Scholl-Gesamtschule Unser pädagogisches Konzept

Das pädagogische Konzept der Sophie-Scholl-Gesamtschule wird davon geprägt, dass wir neben der reinen Wissensvermittlung ein Ort der Erziehung der uns anvertrauten Kinder sein wollen.

- Erziehung zu selbstständigem Lernen
- Erziehung zu eigenverantwortlichem Arbeiten
- Erziehung zu partnerschaftlichem Verhalten
- Erziehung zur Bereitschaft, Verantwortung zu übernehmen
- Erziehung zur Mündigkeit und zur Friedfertigkeit

2. Sophie-Scholl-Gesamtschule Unser pädagogisches Konzept





2. Sophie-Scholl-Gesamtschule Unser pädagogisches Konzept

Die Stichworte dazu sind:

- **2 Klassenlehrer*innen je Klasse über den Zeitraum von 6 Jahren**
- **WILUK /Soziales Lernen zu Beginn des 5. Jahrgangs und an anderen Stellen während der Sek I**
- **3 Stunden EVA bzw. Klassenrat in der Woche bei den Klassenlehrer*innen in Klasse 5**
- **Lerncoaching und Beratung**
- **Qualifizierung von Schüler*innen (Streitschlichter*innen, Sporthelfer*innen, Medienscouts)**
- **rhythmisierte Tagesablauf**
- **fachunabhängiger Förder- und Förderunterricht für alle Schüler*innen innerhalb verschiedener Lernfelder**
- **umfangreiches Mittagsangebot (Spieleräume, AGs,...)**
- **Freie Lernorte (z.B. Bibliothek, Computerräume)**
- **Logbucharbeit**
- **Berufswahlvorbereitung, Kurzpraktika, Betriebspraktikum in den Kl. 8-10, Talent Company**
- **Klassenfahrten im 6., 10. und 13. Jahrgang**



2. Sophie-Scholl-Gesamtschule

Stundenplan einer Klasse im 5. Jahrgang (Beispiel)

Std.	Zeit	Mo.	Di.	Mi.	Do.	Fr.
1	8:20 - 9:25	Reli	Mathe	HW	Englisch	Mathe
	9:25 - 9:50	<i>Frühstücks- und Hofpause</i>				
2	9:55 - 11:00	Bio	GL	Englisch	Deutsch	TC
3	11:05 - 12:10	Englisch	Deutsch	Musik	Bio	Englisch
4	12:10 - 13:10	<i>Mit-</i>	SoLe/Förd.	<i>pause</i>		
5	13:15 - 14:20	Schwimm.	<i>tags-</i>	EVA	Klara	EVA
6	14:20 - 15:25	Schwimm.		Kunst	GL	

GL = Gesellschaftslehre

EVA = Eigenverantwortliches Arbeiten

TC = Arbeitslehre/Technik

Klara = Klassenratsstunde

HW = Arbeitslehre/Hauswirtschaft

SoLe = Soziales Lernen



Fragen ?!?

4. Das Anmelde- und Aufnahmeverfahren



Bitte bringen Sie zur Anmeldung mit:

- Anmeldezettel der Grundschule
- Zeugnis der Klasse 3 (2. Halbjahr)
- Zeugnis der Klasse 4 (1. Halbjahr) und Empfehlung der Grundschule
- Geburtsurkunde des Kindes (Familienstammbuch)
- Impfnachweis (Masernschutzimpfung)
- Bei geschiedenen Eltern, den Tenor des Scheidungsurteils aus dem das Sorgerecht hervorgeht (altes Scheidungsrecht)
- Ihr Kind!



4. Das Anmelde- und Aufnahmeverfahren

Die Benachrichtigung, ob Ihr Kind bei uns angenommen werden konnte, erhalten Sie Anfang Februar 2023 auf dem Postweg.

Sollte unsere Schule für Sie die erste Wahl sein, melden Sie Ihr Kind bei uns an!
Im Falle einer Ablehnung können Sie Ihr Kind in einer zweiten Anmelderunde an einer anderen weiterführenden Schule Ihrer Wahl anmelden.



5. Termine

„Tag der offenen Tür“

Samstag, 26. November 2022, 10.00–13.00 Uhr

Anmeldungen:*

Montag, 23. Januar 2023, 9-12 Uhr und 15-18 Uhr

Dienstag, 24. Januar 2023, 9-12 Uhr und 15-18 Uhr

Mittwoch, 25. Januar 2023, 9-12 Uhr

***Diese Termine gelten auch für die Anmeldung externer Schülerinnen und Schüler für die gymnasiale Oberstufe.**



**Wir wünschen Ihnen
einen guten Heimweg und
freuen uns auf Sie am
*„Tag der offenen Tür“.***

www.sophie-scholl-gesamtschule.de