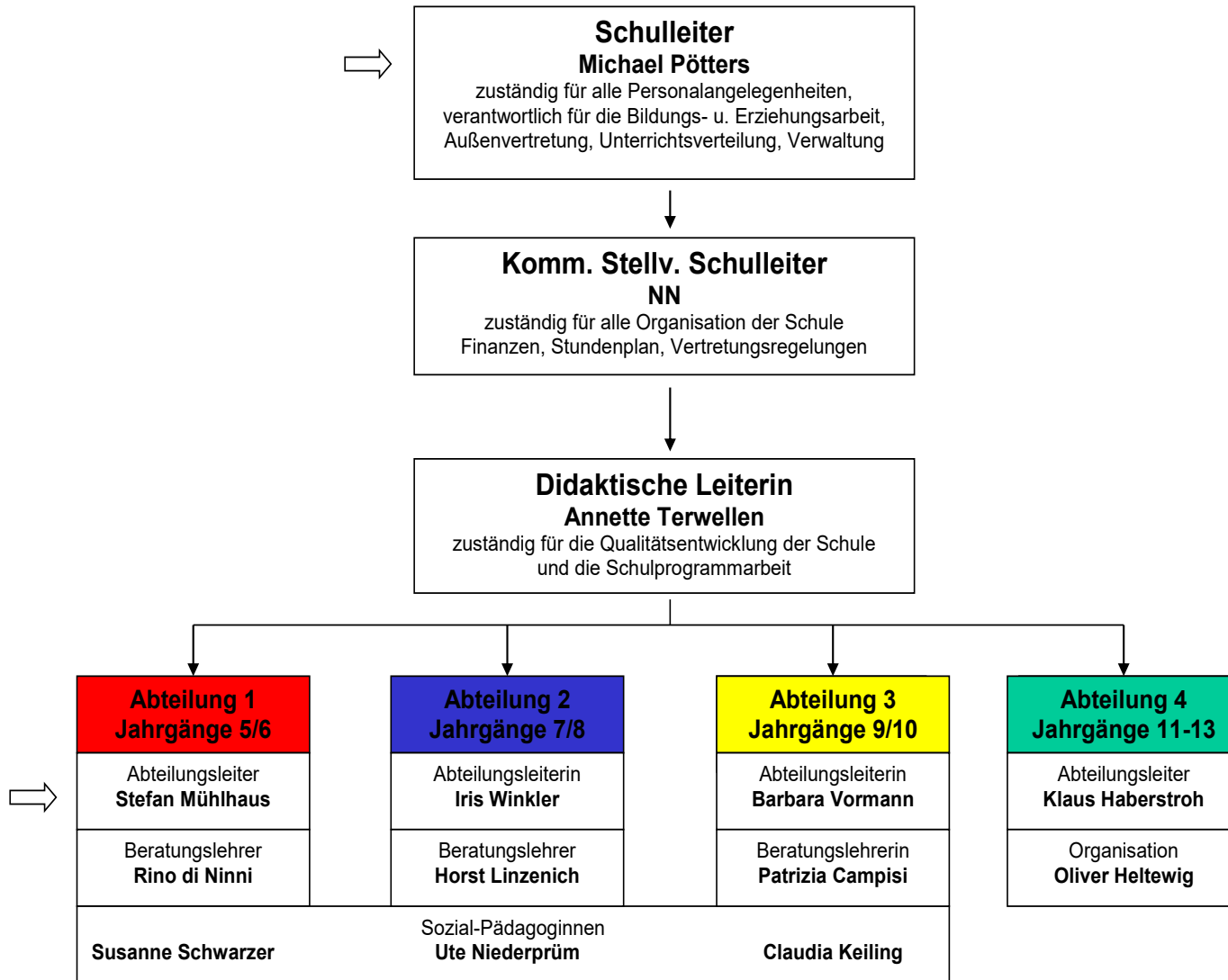


# Organigramm der Sophie-Scholl-Gesamtschule Remscheid





# Elterninformation

der Sophie-Scholl-Gesamtschule, Remscheid

1. Die Schulform GESAMTSCHULE
2. Die Sophie-Scholl-Gesamtschule
3. Das Anmelde- und Aufnahmeverfahren
4. Termine

# 1. Die Schulform Gesamtschule



Begabungen, Leistungsbereitschaft und Lerntempo sind bei Kindern individuell verschieden und vielfältig.

Die Gesamtschule kann unterschiedliche Schullaufbahnen mit unterschiedlichen Schwerpunkten anbieten. Innerhalb unserer Schule sind individuelle Laufbahnen möglich.

Wir gehen auf jedes Kind ein und unterstützen es nach Kräften.

## 2. Sophie-Scholl-Gesamtschule - Aufbau und Struktur

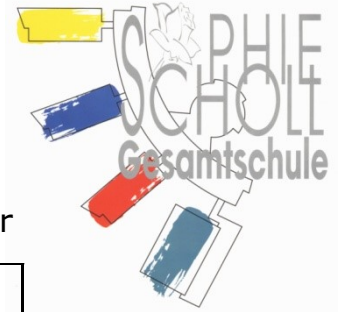


### Sekundarstufe I

Abschlüsse: HA 9, HA 10, FOR, FORQ

III	10	Fachleistungs- differenzierung in den Fächern Deutsch, Mathematik, Englisch und Chemie (binnendiff.)	Unterricht im Klassenverband in allen übrigen Fächern und EVA-Stunden	2./3. Fremdsprache: Latein oder Spanisch  bzw.  Ergänzungsstd.- angebote: VK, IF (Jgst. 9), ESP (Jgst. 9)
	9			
II	8	Unterricht im Klassenverband in allen Fächern		
	7	mit Differenzierungs- und Fördermaßnahmen in den Fächern Englisch und Mathematik		
I	6	Unterricht im Klassenverband in allen Fächern, innere Differenzierung, im gebundenen Ganzttag:		
	5	EVA-Stunden, Klassenratsstunde, „Soziales Lernen“, ein Lehrgang bei beiden Klassenlehrern Förder-/Forderunterrichte für alle Schülerinnen und Schüler ab dem 2. Halbjahr Klasse 5		
				Das Wahlpflichtfach ab Klasse 7*: <ul style="list-style-type: none"> <li>- Arbeitslehre</li> <li>- Darstellen und Gestalten</li> <li>- Französisch als 2. Fremd- sprache</li> <li>- Naturwissenschaften</li> <li>- Informatik</li> </ul>

## 2. Sophie-Scholl-Gesamtschule - Aufbau und Struktur



### Sekundarstufe II

Abschlüsse: FHR, Abitur

IV	13	<b>Qualifikationsphase (Q1 / Q2)</b> Unterricht in Grund- und Leistungskursen LKs: D, M, E, Ge, Sw, Bi, Ku
	12	Projektkurse in Jgst. 12: i.d.R: Ge, Sw, Bi, Sp, Re, Ku
	11	<b>Einführungsphase (EF)</b> Unterricht in Grundkursen neu einsetzende Fremdsprachen: Spanisch, Latein Vertiefungsfächer: D, M, E

## 2. Sophie-Scholl-Gesamtschule

### Aufbau und Struktur - Sprachenfolge



- **Englisch** ab Jahrgang 5 (weiterführend)
- **Französisch** ab Jahrgang 7 (neu einsetzend)
- **Spanisch/Latein** ab Jahrgang 9 (neu einsetzend)
- **Spanisch/Latein** ab Jahrgang 11 (neu einsetzend)

## 2. Sophie-Scholl-Gesamtschule Unser pädagogisches Konzept



Das pädagogische Konzept der Sophie-Scholl-Gesamtschule wird davon geprägt, dass wir neben der reinen Wissensvermittlung ein Ort der Erziehung der uns anvertrauten Kinder sein wollen.

- Erziehung zu selbstständigem Lernen
- Erziehung zu eigenverantwortlichem Arbeiten
- Erziehung zu partnerschaftlichem Verhalten
- Erziehung zur Bereitschaft, Verantwortung zu übernehmen
- Erziehung zur Mündigkeit und zur Friedfertigkeit



## 2. Sophie-Scholl-Gesamtschule Unser pädagogisches Konzept

### Die Stichworte dazu sind:

- **2 Klassenlehrer\*innen je Klasse über den Zeitraum von 6 Jahren**
- **WILUK /Soziales Lernen zu Beginn des 5. Jahrgangs und an anderen Stellen während der Sek I**
- **3 Stunden EVA (Eigenverantwortliches Arbeiten) bzw. Klassenrat in der Woche bei den Klassenlehrern in Klasse 5**
- **Lerncoaching und Beratung (Sozialpädagoginnen und Beratungslehrer)**
- **Streitschlichtung**
  
- **rhythmisierte Tagesabläufe**
- **fachunabhängige Förder- und Förderunterrichte für alle SuS innerhalb verschiedener Lernfelder**
- **Projektunterricht mit festgelegten Themen**
- **Freie Lernorte (z.B. Bibliothek, Computerräume)**
- **Logbucharbeit**
- **Berufswahlvorbereitung, Kurzpraktika, Betriebspraktikum in den Klassen 8-10, Talent Company**
- **Klassenfahrten im 6., 10. und 13. Jahrgang**





## 2. Sophie-Scholl-Gesamtschule

### Stundenplan einer Klasse im 5. Jahrgang (Beispiel)

Std.	Zeit	Mo.	Di.	Mi.	Do.	Fr.
1	8:20 - 9:25	Reli	Mathe	HW	Englisch	Mathe
	9:25 - 9:50	<i>Frühstücks- und Hofpause</i>				
2	9:55 - 11:00	Bio	GL	Englisch	Deutsch	TC
3	11:05 - 12:10	Englisch	Deutsch	Musik	Bio	Englisch
4	12:10 - 13:10	<i>Mit-</i>	SoLe/Förd.	<i>pause</i>		
5	13:15 - 14:20	Schwimm.	<i>tags-</i>	EVA	Klara	EVA
6	14:20 - 15:25	Schwimm.		Kunst	GL	

GL = Gesellschaftslehre

EVA = Eigenverantwortliches Arbeiten

TC = Arbeitslehre/Technik

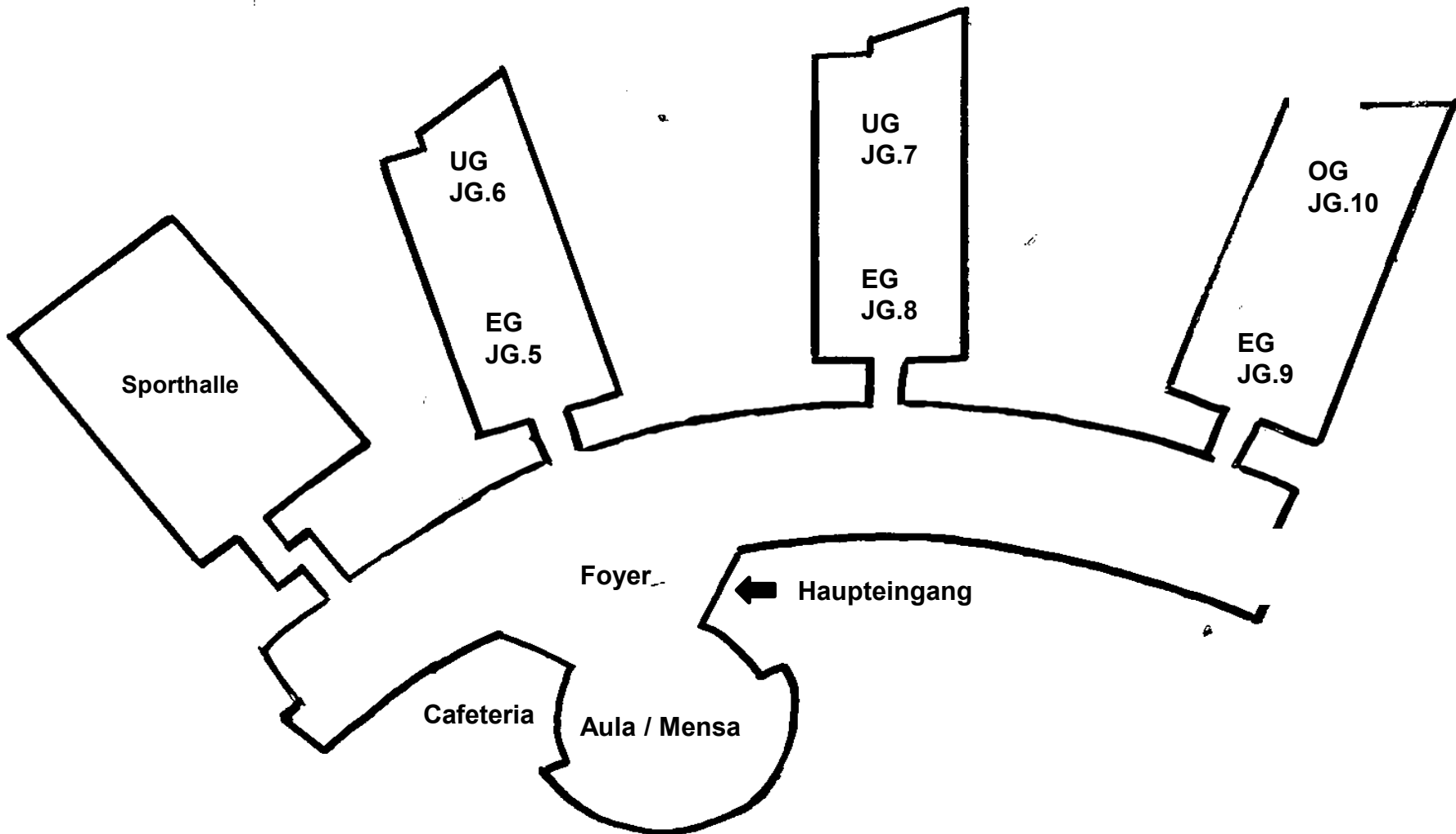
Klara = Klassenratsstunde

HW = Arbeitslehre/Hauswirtschaft

SoLe = Soziales Lernen

## 2. Sophie-Scholl-Gesamtschule

**Das Gebäude – ein Bereich für jeden  
Doppeljahrgang und die gymnasiale Oberstufe**



## 4. Das Anmelde- und Aufnahmeverfahren



Bitte bringen Sie zur Anmeldung mit:

- Anmeldezettel der Grundschule
- Zeugnis der Klasse 3 (2. Halbjahr)
- Zeugnis der Klasse 4 (1. Halbjahr) und Empfehlung der Grundschule
- Geburtsurkunde des Kindes (Familienstammbuch)
- Bei geschiedenen Eltern, den Tenor des Scheidungsurteils aus dem das Sorgerecht hervorgeht (altes Scheidungsrecht)
- Ihr Kind!



## 4. Das Anmelde- und Aufnahmeverfahren

Die Benachrichtigung, ob Ihr Kind bei uns angenommen werden konnte, erhalten Sie 10-12 Tage nach der Anmeldung auf dem Postweg.

Sollte unsere Schule für Sie die erste Wahl sein, melden Sie Ihr Kind bei uns an!  
Im Falle einer Ablehnung können Sie Ihr Kind in einer zweiten Anmelderunde an einer anderen weiterführenden Schule Ihrer Wahl anmelden.

## 5. Termine



### **Anmeldungen:\***

**Montag, 01. Februar 2021, 9-12 Uhr und 15-18 Uhr**

**Dienstag, 02. Februar 2021, 9-12 Uhr und 15-18 Uhr**

**Mittwoch, 03. Februar 2021, 9-12 Uhr und 15-18 Uhr**

**\*Diese Termine gelten auch für die Anmeldung externer  
Schülerinnen und Schüler für die gymnasiale Oberstufe.**



**Wir freuen uns auf Sie und  
Ihr Kind an den drei  
Anmeldetagen 1. bis 3.  
Februar 2021 !**

**[www.sophie-scholl-gesamtschule.de](http://www.sophie-scholl-gesamtschule.de)**